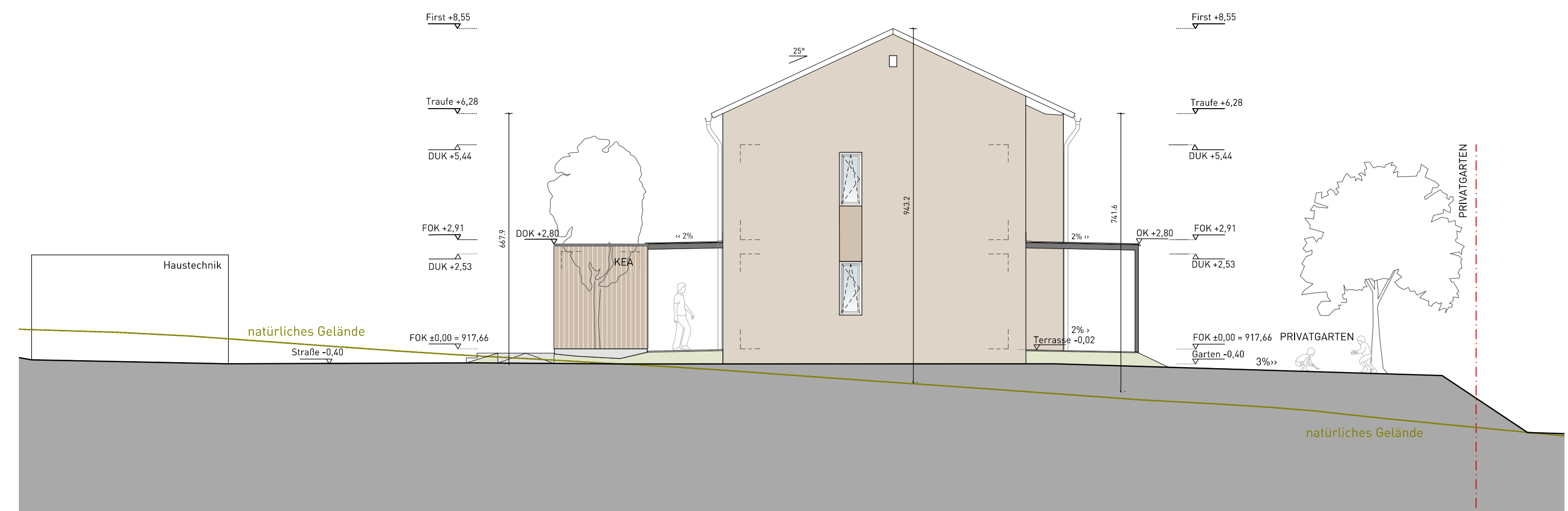




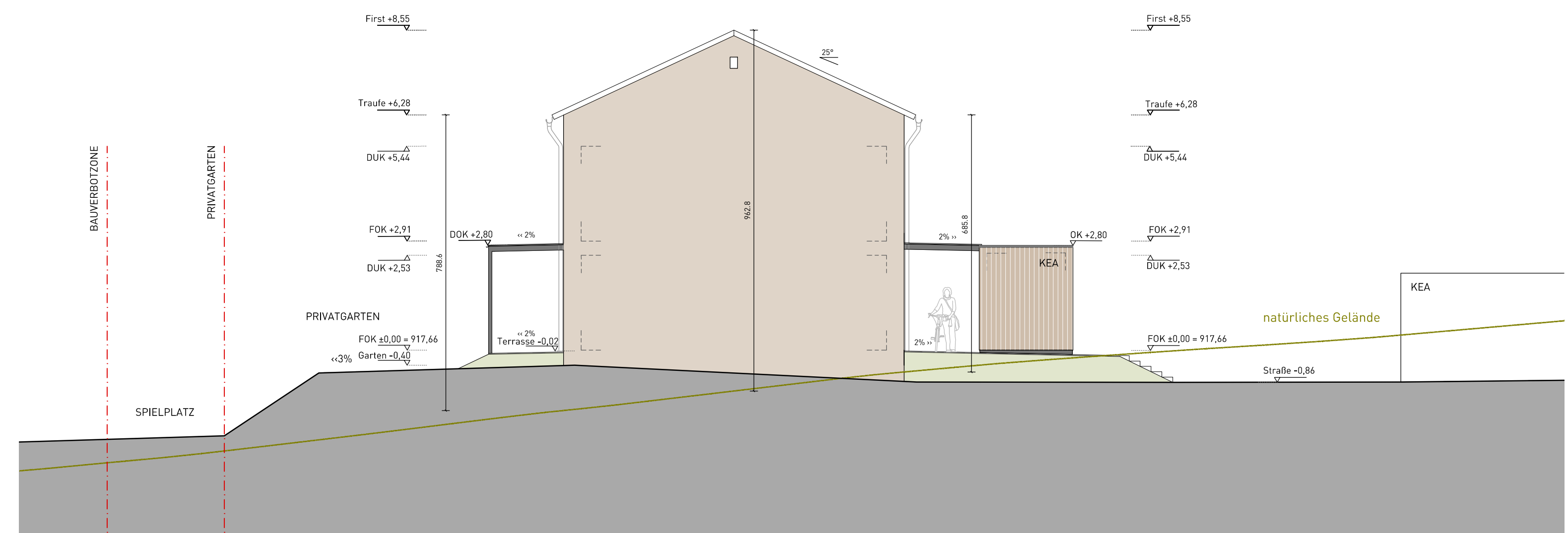
ANSICHT SÜD-WEST | 1:100



ANSICHT NORD-WEST | 1:100



ANSICHT NORD-OST | 1:100



ANSICHT SÜD-OST | 1:100

GERÄUDEHÖHE HAUS 1: ± 0,00 = +917,66 mÜA	GERÄUDEKLASSE U. OIB: 2	GERÄUDEHÖHE HAUS 2: ± 0,00 = +916,93 mÜA	GERÄUDEKLASSE U. OIB: 2
---	----------------------------	---	----------------------------



**Rottenmanner Siedlungsgenossenschaft  
gemeinnützige eGen m.b.H.**  
Weststrandsiedlung 312 | 8786 Rottenmann | Österreich  
T: +43 (0) 3614 2445 - 0  
E: office@rottenmanner.at | www.rottenmanner.at  
FN 762128 | LG Leoben | UID-Nr. ATU59451159



# Einreichplan

## Wohnbebauung Ranten 9 WE

8853 RANTEN  
KG: 65217 Ranten  
Grst.Nr.: 88/1  
EZ: 181

Rottenmanner Siedlungsgenossenschaft  
gemeinnützige eGen m.b.H.

Architekt DI Günter Reissner, MSc  
PLANVERFASSTER

BAUFÜHRER

PLANNAMEN:	Haus 1				
PROJEKT:	P 198 Ranten Wohnbebauung 9 WE Murtalstraße	PROJEKT NR.:	P 198	DATUM:	28.09.2022
PLANNHALT:	Ansichten	MASSSTAB:	1:100	GEZ.:	VPO, KK
				PLAN NR.:	EIN_05
				VERSION:	1