

Sprechstunden

April 2024, jeweils 9-12 Uhr

Kitzeck im Sausal: 2.4. & 16.04.

Gleinstätten: 3.4. & 17.04.

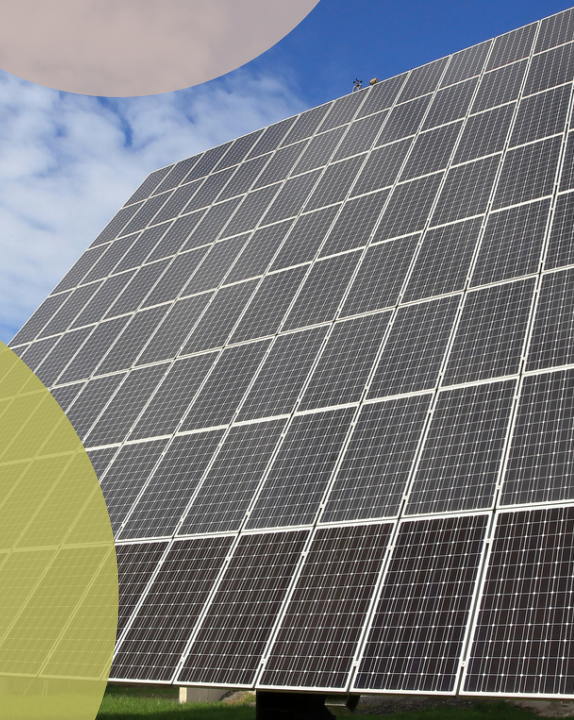
Großklein: 25.04.

René Siener

Klimaregion Sulmtal-Sausal

+43 690 1045 2299

office@klima-sulmtal-sausal.at



KLIMAREGION
SULMTAL-SAUSAL



Klima- und Energie-
Modellregionen
Wir gestalten die Energiewende



KLAR!
Vorbereitet auf die Klimakrise