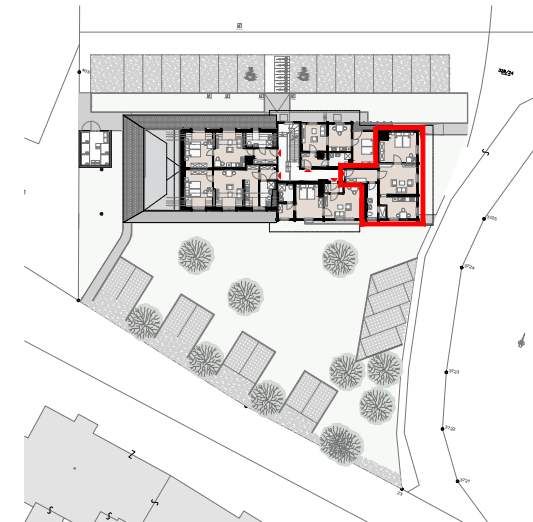
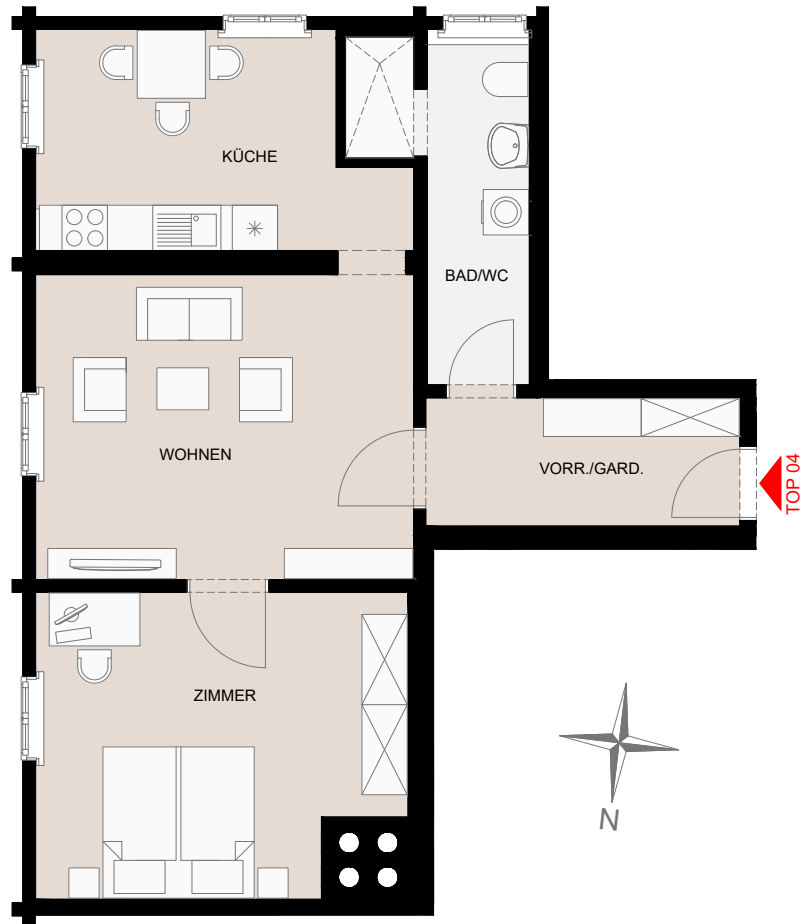


US KALWANG - FOHLENHOF 2

Wohnfläche 66,84 m²



Wohnung 04

Vorraum/Garderobe	7,25 m ²
Wohnen	20,40 m ²
Küche	12,97 m ²
Zimmer	18,48 m ²
Bad/WC	7,74 m ²
Summe	66,84 m²

Maßgeblich sind die Angaben in der Kaufpreistabelle mit Flächenangaben

Stand: 03.05.2023