



Problemstoffsammlung

am Mittwoch, den **22.05.2024**

von **13.00 bis 16.00 Uhr** am Recyclinghof

Schönegg (POSTAUTOHALTESTELLE)

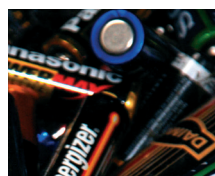
von **09.00 bis 09.15 Uhr**

Tschuppbach (POSTAUTOHALTESTELLE)

von **09.30 bis 09.45 Uhr**

Untertösens Nr.4 (HAUS SENN)

von **10.00 bis 10.15 Uhr**



WAS DARF ABGEGEBEN WERDEN?

- LÖSEMITTELGEMISCHE
- QUECKSILBERABFÄLLE
- AUTOBATTERIEN
- HAUSHALTSREINIGER
- ALTÖL
- FARBEN UND LACKE
- ALTMEDIKAMENTE
- LAUGEN
- NICHT ENTLEERTE SPRAYDOSEN
- KONSUMBATTERIEN
- PFLANZENSCHUTZMITTEL
- ÖLHALTIGE ABFÄLLE
- SÄUREN
- KOSMETIKA



Altspeisefett und -öl können nur mehr über die Haushalts- bzw. Gastroöli am Recyclinghof entsorgt werden. **Ölis erhalten Sie am Recyclinghof oder im Gemeindeamt.**

Bitte bringen Sie Problemstoffe möglichst vorsortiert und in den Originalverpackungen zur Übergabestelle! Bitte lagern Sie keine Problemstoffe vor oder nach der Übernahme an den Sammelstellen ab! Problemstoffe dürfen erst während der Übernahme durch die Entsorgungsfirma abgegeben werden!

Verein Umweltwerkstatt für den Bezirk Landeck • Herzog-Friedrich-Str. 33, 6500 Landeck • Tel. 05442/62 308 • beratung@verein-umweltwerkstatt.at • MO - FR: 8-12 Uhr

PARTNER DER PROBLEMSTOFFSAMMLUNG 2024:



Unsere Dienstleistungen

- ✓ Abfallentsorgung
- ✓ Wertstoffsammlung
- ✓ Container- und Muldendienst
- ✓ Kanalreinigung, Tankreinigung
- ✓ Fett- und Ölabscheiderreinigung
- ✓ Straßenreinigung



ALTPAPIER-SAMMLUNG

WAS GEHÖRT HINEIN?

- ✓ Kuverts ✓ Bücher (ohne Deckel) ✓ Zeitungen, Zeitschriften ✓ Computerausdrucke
- ✓ Hefte, Illustrierte ✓ Postwurfsendungen ✓ Papier (sauber & unbeschichtet) ✓ Telefonbücher
- ✓ Kataloge (ohne Kunststoffverpackung) ✓ Prospekte, Poster ✓ Schreibpapier, Briefpapier



WAS DARF NICHT DAZU?

- ✗ Hygienepapier (Taschentücher, Servietten, Küchenrollen) >> Restmüll
- ✗ Klebebänder, Etiketten >> Restmüll
- ✗ Kohlepapier >> Restmüll
- ✗ Papiertaschentücher >> Restmüll
- ✗ Tapeten >> Restmüll/Sperrmüll
- ✗ Papiersackerl, Papiertragetaschen >> Kartonagen und Papierverpackungen
- ✗ Büropapier (Papierschnitzel) >> eigene Säcke
- ✗ Wachspapier, Putzpapier >> Restmüll
- ✗ Geschenkpapier >> Restmüll/Kartonagen
- ✗ Einfolierte Kataloge & Postwurfsendungen >> auspacken
- ✗ Kassazettel >> Restmüll

ALTPAPIER KANN KOSTENLOS AM RECYCLINGHOF ABGEGEBEN WERDEN!

Altkleidersammlung

**Sammeln und aktiv
Kosten sparen helfen!**

Mit der getrennten Altkleidersammlung helfen Sie aktiv Kosten zu sparen. Im Bezirk Landeck fallen jährlich ca. 350 Tonnen Altkleider an. Diese müssen nicht teuer als Restmüll entsorgt werden. Altkleider können kostenlos am Recyclinghof abgegeben werden. Bitte entsorgen Sie alle Altkleider über die eigens dafür vorgesehenen Altkleidersäcke. Diese sind im Gemeindeamt oder am Recyclinghof erhältlich.

Abgegeben werden kann: tragbare Bekleidung aller Art, Strickwaren, Haushaltstextilien wie Bett- und Tischwäsche, Decken (KEINE Polster und Federbetten) und Schuhe (paarweise zusammenbinden, KEINE Schischuhe).

Die abgegebenen Textilien müssen sauber und trocken sein. Die Säcke bitte zubinden oder verkleben.

DIE ABGABE AM RECYCLINGHOF IST KOSTENLOS!

Elektroaltgeräte- & Batteriensammlung



Sämtliche mit elektrischer Energie betriebene Haushaltsgeräte sowie transportable Geräte mit Akku oder Batterie, Gasentladungslampen, Batterien und Akkus.



**DIE ABGABE AM RECYCLINGHOF FÜR
HAUSHALTSGERÄTE IST KOSTENLOS!**