

ENTWICKLUNGSPLAN 5.0

Gemeinde Hengsberg



Gemeinde Nr.: 61017

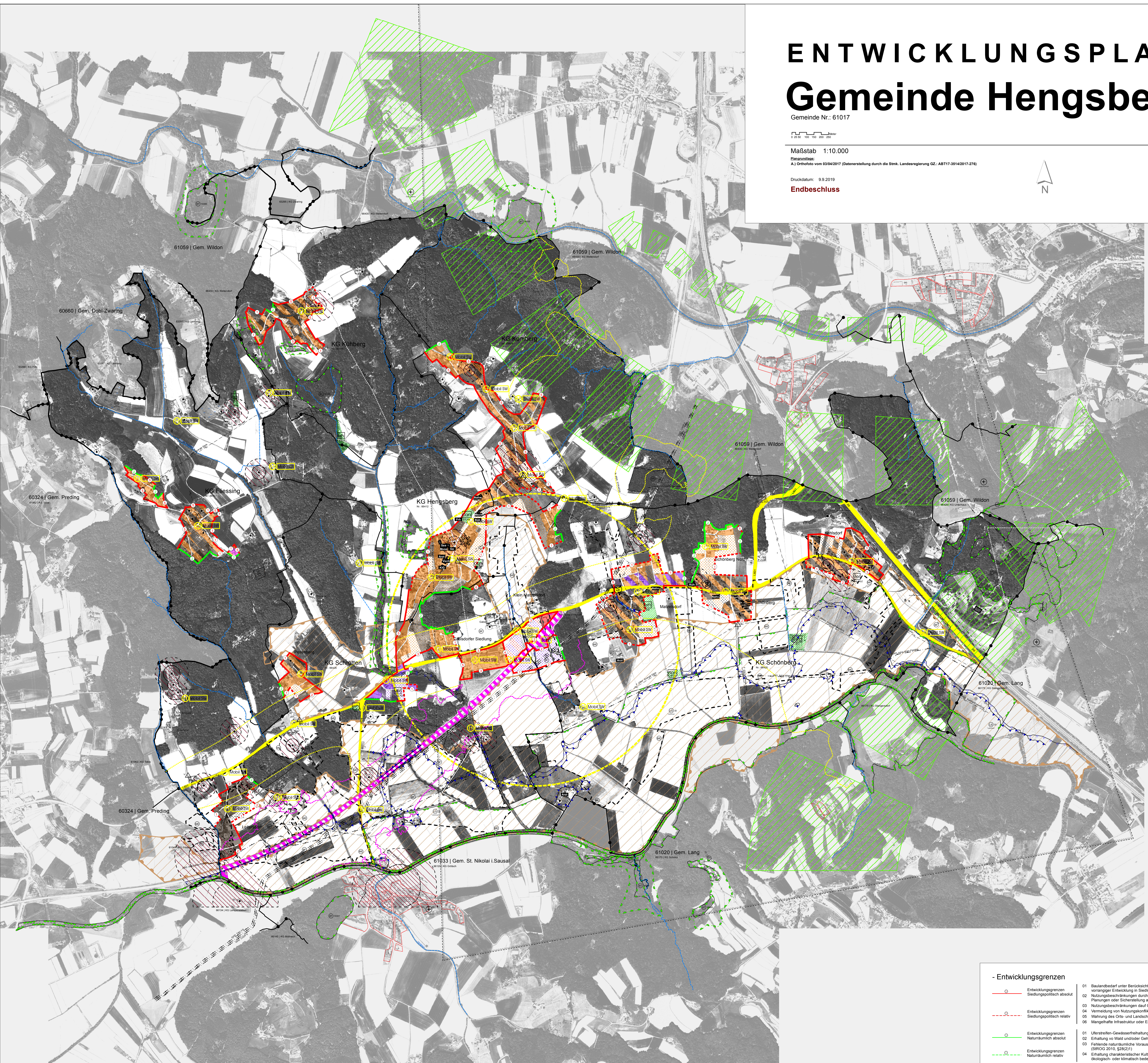
Maßstab 1:10.000

Basisgrundlage:
A) Orthofoto vom 03/04/2017 (Datenstellung durch die Stmk. Landesregierung GZ.: AB17-3514/2017-276)

Druckdatum: 9.9.2019

Endbeschluss

Plan Nr.: HE E-01/2018/RO 5.0



A. Verfahrensvermerke zum Örtlichen Entwicklungskonzept mit Entwicklungsplan:

A.1 Beschluss zur Auflage (Entwurf):

Datum: 18/09/2018 Auflagefrist von: 08/10/2018 bis 10/12/2018

Für den Gemeinderat:

Der Bürgermeister: _____

A.2 Endbeschluss:

Datum: _____

Für den Gemeinderat:

Der Bürgermeister: _____

A.3 Genehmigung durch die Stmk. Landesregierung

(§24 StROG idF. LGBl. 117/2017)

Datum: _____ GZ.: _____

A.4 Kundmachung:

Kundmachungsfrist von: _____ bis _____

A.5 Änderungen:

lfd. Nr.:	Beschluss des Gemeinderates: Datum:	Zahl:	Genehmigung der Landesregierung Datum:	Zahl:

Planverfasser:

GZ.: _____

Graz, am: _____ Unterschrift: _____

ERSICHTLICHMACHUNGEN

- Nutzungsbeschränkungen**
 - Wasserwirtschaftliche Beschränkung
 - Hochwasserabflußgebiet
 - Hochwassergefährdungsbereich 30jährig
 - Hochwassergefährdungsbereich 100jährig
 - Gefährdete Flächen
 - Europaschutzgebiet
 - Naturschutzgebiet
 - Landschaftschutzgebiet
 - Biotoop
 - Pufferzone zu Biotopen
 - Naturdenkmal
 - Archäologische Bodendenkmäler
 - Meliorationsgebiet
 - Sicherheitszone Flugplatz
 - Überwachter Luftraum
 - Hochspannungsfreileitung
 - Hochspannungskabel
 - Robrifeldung
 - Haltestelle mit Einzugsbereich
 - Öffentliche und private Gewässer
 - Gerinne
 - Eisenbahn
 - Bundesautobahn
 - Landesstraße
- Nachbargemeinden**
 - W Entwicklungsgrenzen von Nachbargemeinden mit Nutzungen lt. Planzeichenverordnung (Wohnen, Landwirtschaft, Industrie/Gewerbe/Tourismus)
- Vorrangzonen**
 - Landwirtschaftliche Vorrangzone
 - Ökologischer Korridor
 - Siedlungsschwerpunkt lt. Regionalplan Repro SW-Stmk. LGBl. 88/2016

FESTLEGUNGEN

- Gebiete mit baulicher Entwicklung

- | Bestand | Potenzial |
|--|-----------|
| Zentrum | |
| Wohnen | |
| Industrie | |
| Landwirtschaftlich geprägte Siedlungsgebiete | |
| Tourismus- und Erholungsgebiete | |
| Feuerwehrgelände | |
| Bereiche mit zwei Funktionen | |

- Siedlungsschwerpunkte

- Ortlicher Siedlungsschwerpunkt
- Gastronomie- und Beherbergungsbetrieb

- Örtliche Vorrangzonen/Eignungszonen

- Örtliche Vorrangzone/Eignungszone (> 3000 m²)
- Örtliche Vorrangzone/Eignungszone
- Örtliche Vorrangzone/Eignungszone

- Immissionsbelastete Bereiche

- Lärm von Straße
- Lärm von Straße
- Lärm von Luftfahrt
- Geruchsemission
- Geruchsschwellenabstand
- Belastungsbereich

- Aufbaulemente

- Einrichtung-Ersichtlichmachung

- Entwicklungsgrenzen

- Entwicklungsgrenzen Siedlungspolitisch absolut
- Entwicklungsgrenzen Siedlungspolitisch relativ
- Entwicklungsgrenzen Naturräumlich absolut
- Entwicklungsgrenzen Naturräumlich relativ
- 01 Baulandbedarf unter Berücksichtigung vorrangiger Entwicklung in Siedlungsschwerpunkten
- 02 Nutzungsbeschränkungen durch übergeordnete Planungen oder Sicherstellung anderer Planungen
- 03 Nutzungsbeschränkungen durch Grund von Immissionen
- 04 Vermeidung von Nutzungskonflikten
- 05 Wahrung des Orts- und Landschaftsbildes
- 06 Mangelhafte Infrastruktur oder Erschließung
- 01 Uferstreifen-Gewässerfreihaltung
- 02 Erhaltung von Wald und/oder Gehölzstreifen
- 03 Fehlende naturräumliche Voraussetzungen (StROG 2010, §28(2)1)
- 04 Erhaltung charakteristischer Kulturlandschaft, ökologisch- oder klimatisch bedeutsamer Strukturen

- Verwaltungsgliederung

- Bezirksgrenze
- Gemeindengrenze
- Katastralgemeindengrenze