

terra
authentica



Eltendorf/Zabling
UHUDELN STATT HUDELN!





Was ist es, das uns auch noch nach Jahren ein Lächeln auf das Gesicht zaubert?

Es sind Erinnerungen an echte, unverfälschte Momente der Lebensfreude. Das ist der wahre, beständige Reichtum, der ein erfülltes Leben ausmacht!

Einzigartige Erlebnisse, erdige Menschen, kraftvoller Geschmack, nichts Besonderes, nur alles! Unverfälschte Langsamkeit. Wir laden Sie ein, auf eine Reise ins unbekannte echte Südburgenland, in die Terra authentica, nach Eltendorf/Zahling, einer von acht südburgenländischen Geheimtipps. Hier auf einem Rundweg von

Rohr, Kukmirn, Gerersdorf/Sulz, Heiligenkreuz i. Lafnitztal/Poppendorf, Eltendorf/Zahling, Königsdorf, Rundersdorf/Dobersdorf, Deutsch Kaltenbrunn/Rohrbrunn, hat man sich bis heute eine, so selten gewordene, ehrliche Authentizität bewahren können.

Hier wird nicht gehudelt und das seit Generationen. So klein Österreich auch ist, so ausgeprägt sind seine regionalen Eigenheiten. In diesem spannenden Dreiländereck, von nicht mehr als 100 km² im Südburgenland vereinen sich Fantasie und Geschmack vieler Nationen. Das Beste erleben, gewachsene, echte Lebensfreude, weite Natur, mit der es gilt, sich zu verbinden.

Im unverfälschten Land Eltendorf/Zahling gibt es noch ganz viel zu entdecken. In dieser Broschüre finden Sie das reiche Angebot aus regionaler, bodenständiger Kulinarik, Kraftplätze, wo man zum Beispiel Hochzeiten feiert, Wanderwege, Sportmöglichkeiten und Kulturschätze findet. Alle wichtigen Adressen, Ärzte, Gastronomie, Uhdlerbetriebe u.v.m. enthält der praktische Anhang von A–Z. Auf einen Blick finden Sie sich hier zuhause. Im Herzen lächeln Sie bereits und sind mit jener Wärme erfüllt, die so gut tut und eine Reise zu etwas Besonderem und Beständigem macht.

terra
authentica



Eltendorf/Zahling Uhudeln statt hudeln!

Eltendorf/Zahling ist eine sehr naturverbundene Gemeinde im Südburgenland, wo sogar Schwarzstörche noch dann und wann gesichtet werden. Diese überaus scheuen Tiere sind ein Zeichen für Ruhe und eine wundersame Art der Langsamkeit. Hier lebt man Zeit, noch nach dem Motto „UHUDELN STATT HUDELN“. Landschaftlich und kulinarisch gibt es ganz viel zu genießen und Individualisten kommen bei uns ganz auf ihre Rechnung, denn weder unsere Gäste noch wir lassen uns in ein Schema einordnen!

Dies zeigt sich schon an der besonderen Traube, die hier wächst. Wie die Gallier haben wir bis heute unsere Uhudlertrauben mutig verteidigt. Die amerikanischen weißen Direktträgerreben Delaware und Elvira bzw. die roten Sorten Concord und Ripatella haben durch ihre Kraft sogar dem großen Reblausbefall in den 30er Jahren getrotzt. Wir kultivieren sie mit viel Liebe zu Uhudlerspezialitäten, Schaumweinen, Weiß- und Rotweinen und Spirituosen. Wir lernen aber auch von der Kraft der Natur, arbeiten mit deren sagenumwobenen Inhaltsstoffen und entwickeln wirksame Essenzen, die in der Naturheilkunde und Naturkosmetik Verwendung finden.

Hier in der Sonne des Südburgenlandes nehmen wir uns noch Zeit und ernten dafür diese positive Kraft. Farbenfrohe Lebendigkeit steckt an und tut einfach gut!


Aber Achtung: Über mögliche erwünschte und unerwünschte Nebenwirkungen informieren Gemeinde, Tourismus, Gastronomie und Wirtschaft in Eltendorf/Zahling!

terra
authentica

Kulinarik - köstlich natürlich.



AN-ALAPANKA-MA©
Herberge GmbH
vegetarisches Haubenrestaurant
Zahling, Bobisberggasse 20
A-7562 Eltendorf
www.an-alapanka-ma.eu
+43 (0)3325 22544

 Gut schlafen...

Unsere Philosophie, vegetarische Menüs mit begleitenden Getränken, außergewöhnliche, sinnliche Gaumenfreuden, sorgfältige Vorbereitung und Zubereitung. Ganzheitliche Geschmackserlebnisse für freudvolle und genussreiche Stunden im speiseAtelier, Genuss + Kunst. Offener Küchenbereich lädt zum Zuschauen und kulinarischen Gesprächen ein. Es finden auch Kochkurse statt.

Mo, Di und Fr von 18 – 23:00 Uhr, Sa, So und Feiertage von 12 – 23:00 Uhr; Mi/Do Ruhetag. Um dem Anspruch auf Frische gerecht zu werden, wird um Reservierung gebeten.




HAARBERGHOF
Kreativ-Biobauernhof
Familie Mederos
Zahling, Am Haarberg 19
A-7562 Eltendorf
www.haarberghof.net
+43 (0)3325 2621

 Gut schlafen...

Unser Familienbetrieb besteht nun seit vielen Jahren, stehts mit der Philosophie durch nachhaltigen, biologischen Anbau einen Ort der Ruhe und Besinnung zu schaffen. Der idyllische Haarberghof bietet komfortable, gemütliche Doppel- und Einzelzimmer für einen entspannten und erholsamen Urlaub. Der Blick auf Wiesen und Wälder ladet ein, den Alltag hinter sich zu lassen und den eigenen Rhythmus wieder zu entdecken. Die angenehme Atmosphäre garantiert einen genussvollen Aufenthalt. Hier können sich unsere Gäste wohlfühlen, Freiraum finden und genießen.

Von März bis November täglich von 8 bis 22 Uhr geöffnet, um Reservierung wird gebeten!



 Gut schlafen...

UHUDLEREI MIRTH
Kirchenwirt, Hoch-Zeit Schenke,
Weingut, Wilderei
Kirchenstraße 7
A-7562 Eltendorf
www.uhudlerei-mirth.at
+43 (0)3325 2216

Erfrischend echt, köstlich regional! Der Uhudler und sein Fox-Ton verzaubern und überraschen mit vielseitiger Lebendigkeit. Uhudlerspezialitäten werden im Weinbau (Uhudler, Uhudlerfrizzante, Brände) und in der Wilderei (Wildpasteten und Würste) kreiert. Zu genießen sind diese Spezialitäten im Stammhaus Kirchenwirt und von Mai bis Oktober in der Hoch-Zeit Schenke im Kellerviertel, übrigens ein Kraftplatz zum Heiraten. Frische, geschmackvolle regionale Lebensmittel aus der hauseigenen Landwirtschaft werden gekonnt mit internationalen Akzenten garniert.

Ruhetage Kirchenwirt: Mo, Do, Hoch-Zeit Schenke: Di, Mi, Do.



FAMILIE JOSEF PFEIFFER
Uhudler-Weinbau
Am Hochkogel 12
A-7562 Eltendorf
www.uhudler-pfeiffer.at
+43 (0)3325 2225 oder 2626

Familienbetrieb am Hochkogel,

seit Generationen mit Direktträgersorten beschäftigt. Mit deren Legalisierung 1991 wurde die Weingartenfläche auf ca. einen Hektar erweitert, bestehende Kulturen erneuert. Drei Generationen leben und betreiben Weinbau. Für die Kelterung des Uhudlers setzt man rote Sorte Concord, weiße Elvira und Delaware, die auf einem steilen, sonnigen Südhang ihre volle Reife und ihr Bukett entwickeln können, ein. Beim Ausbau der Uhudler stehen typische Kriterien des Direktträgerweins, Geruch nach Wald- und Erdbeeren, sowie die Reintönigkeit im Vordergrund. Die Kunden schätzen den Uhudler trotz oder gerade aufgrund der sagenumwobenen Eigenschaften.

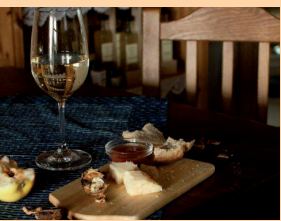
Ab-Hof-Verkauf ganzjährig möglich. Telefonische Voranmeldung erbeten!



UHUDLERSCHENKE PETHÖ

Judit & Julius Pethö
Buschenschank
Zahling, Kukmirner Straße 3
A-7562 Eltendorf
www.uhudlerschenke.at
+43 (0)3325 2808

Echt heimisch und kostbar aus eigener Produktion: Bauernbrot, Geselchtes, Knoblauchwurst, frisches Gebäck, g'sundes Kürbiskernöl und Uhudler, mit seinem charakteristischen Geschmack nach Erdbeeren und schwarzen Ribiseln. Mehrmals im Jahr gibt es Sautanz mit bodenständigen Köstlichkeiten aus der ländlichen Küche des Südburgenlandes, wie z.B. Blutsturz. Unseren traditionellen Familienbetrieb gibt es seit 1989 und wir bieten Platz für ca. 120 Gäste, besonders geeignet für Geburtstags- und Familienfeiern. Bussegruppen sind herzlich willkommen. Do – So bzw. an Feiertagen



SchaZie-Hof
Anna van den Oever
Zahling, Hafnergraben 4
A-7562 Eltendorf
www.schaziehof.at
+43 (0)3325 22746
+43 (0)664 73077007

BIO ist ein Modewort. Wir leben es! SchaZie-Hof bedeutet nichts anderes als Schaf und Ziege: Heurigen und Hofladen mit Gesundem von Schaf, Ziege und Käsespezialitäten. Artgerechte Haltung und Zucht von Milchziegen der Rassen Saanenziegen und Toggenburgerziegen. Kitze werden mit Ziegenmilch aufgezogen, bleiben bei den Müttern, bis sie ca. 9 Wochen alt sind. Jungziegen-Gruppe im Freilaufstall, die Heu, Gras, Kräuter oder Laub fressen können.

Mi – So ab 16 Uhr, Mo/Di geschlossen



ADLER-STÜBERL
Fam. Schrapf
Zahling Dorfgraben 10
A-7562 Eltendorf
+43 (0)664 / 5133312
+43 (0) 664 / 1385999

Am 12.12.2012 um 12.12 Uhr wurde das Adler-Stüberl offiziell eröffnet. In der Gaststätte mit Feuerkamin lädt ein uriges, stilvolles Ambiente zu traditionellen Speisen und Getränken ein. (Rindsgulasch, Schweinsbraten, Schnitzel, Gordon Bleu mit verschiedensten Beilagen, Salaten und auch Suppen sowie Mehlspeisen). Gesellige Musikunterhaltung für Alt und Jung. Die Idylle der Region kann man bei Grillabenden mit Ripperl, Kotelette usw. auf unserer Terrasse genießen. Spiele wie auch vor 100 Jahren wurden wieder ins Leben gerufen.

Di – So ab 09.00 Uhr, Mo Ruhetag



FAMILIE JOSEF TAUCHER
Gault Millau Kernölköstlichkeiten Verkosterstube
Siedlungsstraße 25
A-7562 Eltendorf
www.derlandwirt.at
+43 (0)3325 2673

Die Kinder Susanne, Martin, Petra und Birgit tragen zum Gelingen bei. Kraft und Stärke aus der Natur einfangen und bis zum Genuss aufbewahren. Bodenhaftung, Stärke und Sensibilität für das Besondere, auch in unseren Produkten. Die Kraft und der Geschmack unserer Erzeugnisse können in der Verkosterstube genossen werden.

Mo, Do, Fr, Sa. 10 – 19:00, Di, Mi, So gegen Voranmeldung



FAMILIE JOSEF WIENER
Uhudlervinothek
Wiesengasse 12
A-7562 Eltendorf
www.opel-wiener.at
+43 (0)3325 2385

Uhudler rot halbtrocken, geschmackvoller Cuvée, mit zartem Duft von Walderdbeeren, Uhudler weiß trocken, halbtrockener Cuvee, Uhudlerlikör mit typisch feinem Geschmack des Uhudlers, genussvoll am Gaumen, für Feinschmecker; Uhudlersekt - eine prickelnde Verführung, feinerlicher Sekt mit zartem Duft von Waldbeeren, kräftiges Volumen, mild und zart im Abgang; Uhudler Hefebrand mit besonders feinem Geschmack und mildem Abgang.

Sa, So, und Feiertag von 15 – 20 Uhr. Gruppen ab 10 Personen auch außerhalb der Öffnungszeiten

Uhudlerproduzenten

Eltendorf

1	Franz Doppler, Angerstraße 5, +43 (0)676 4425751
2	Rudolf Gaal, Sportplatzgasse 1, +43 (0)3325 2298
3	Josef Herzenjak, Höhenweg 3, +43 (0)664 9206272
4	Johann Holler, Feldgasse 3, +43 (0)676 7420174 www.uhudler-hans.at
5	Ferdinand Lechner, Am Hochkogel 9, +43 (0)3325 2591
6	Alexander Mirth, Wiesengasse 13, +43 (0)664 3695791 alexander.mirth@aon.at
7	Uhudlerei Matthias Mirth, Kirchenstraße 7 +43 (0)3325 2216, www.uhudlerei-mirth.at
8	Wilhelmine Mirth, Hauptstraße 22, +43 (0)3325 2460
9	Josef Pfeiffer, Am Hochkogel 12, +43 (0)3325 2225 oder 2626 www.uhudler-pfeiffer.at
10	Josef Pummer, Hauptstraße 21, +43 (0)3325 2309
11	Franz Rössler, Hauptstraße 16, +43 (0)3325 2474
12	Veronika & Franz Schreiner, Angerstraße 17 +43 (0)664 2461151, www.uhudler-schreiner.at
13	Josef Taucher Verkosterstube, Siedlungsstraße 25 +43 (0)3325 2673, www.derlandwirt.at
14	Josef Wiener Uhudlervinothek, Wiesengasse 12 +43 (0)3325 2385, www.opel-wiener.at/uhudler
15	Josef Zach, Am Hochkogel 16, +43 (0)3325 2601

Zahling

16	Christian Gibiser, Zahling, Dorfstraße 19, +43 (0)664 4112883
17	Julius Pethö Uhudlerschenke, Zahling, Kukmirner Straße 3 +43 (0)3325 2808, www.uhudlerschenke.at
18	Inge & Eduard Pumm, Zahling, Am Haarberg 9, +43 (0)3325 2801 www.uhudler-pumm.at
19	Wilhelm Siemeister, Zahling, Am Haarberg 5, +43 (0)3325 2802



Der Uhudler

Geruch: Erdbeeren im Sommer

Geschmacksnote: Fox-Ton der amerikanischen Wildrebe *Vitis labrusca* = Fuchsrebe, mit Erdbeeren, Waldbeeren, Sanddorn assoziiert

Reben: Ripatella, Concordia, Othello (rot), Delaware, Elvira (weiss)

Abgang: deutliche Säure

Naturprodukt: resistent gegen Reblaus und Pilze, daher vollständig ohne Pflanzenschutz

Anbaugebiet: Hochkogel

Mythos Direktträger: 1954 Rodung auf 25 %, 1961 Beschränkung als Hastrunk, 1992 als Tafelwein verkehrsfähig.

Schwarzstorch (*Ciconia nigra*)

Schreitvogel, hochbeiniger Stelzvogel mit langem Hals und spitzem, langem Schnabel

97 cm, Flügelspannweite von 170 – 200 cm, Gewicht 3000 Gramm

schwarz, metallisch grün, purpurner Glanz, Bauch weiß

Schnabel und Beine leuchtend rot

Weltbestand nur etwa 12.000 Brutpaare

sehr scheu, lebt streng monogam





WANDERKARTE

Genaue Wanderbeschreibungen
von Seite 14 bis Seite 19.

Natur: Rothirschgehege, Schwarzstorchbrutstätte, Wildschwein-gehege

Sport: 6 Wanderwege (5-6 km), Laufen, Nordic Walking, Reiten, Radfahren, E-Biking, Eislaufen und -stockschießen, Beach-volleyball, Sportschießen Kleinkaliber/Tontauben, Fußball, Tennis

Kunst: Uhdlerkunstwanderweg

Kultur: Evangelische Pfarrkirche A.B. in Eltendorf, 1791
Röm.-kath. Filialkirche Hl. Laurentius in Zahlung, auf halbem Hang östlich vom Ort, romanische Fresken, Wehrkirche von 1346 (urkundliche Erwähnung Zahlings) entstanden.
Evangelisches Bethaus Zahlung (1900)
Bronze-, römische und frühmittelalterliche Siedlungsreste wurden 2011 und 2013 entdeckt.



Uhudlerkunstwanderweg Teil 1

ca. 6 km

Start und Ziel: Gemeindeamt Eltendorf (F) führt Richtung Kirche entlang der Kunstwerke „Flasche“, „Traube“, „Schnitt“, „Auge“, nach Zahling, wo die röm.-kath. Filialkirche Hl. Laurentius, eine etwa 700 Jahre alte romanische Kirche, mit Fresken aus der ersten Hälfte des 14. Jhd., zu sehen ist. Am Kunstwerk „Filter“ kann man entweder dem Uhudlerkunstweg Teil 2 folgen oder rechts abbiegen und zum Ausgangspunkt zurückkehren.

„Das echte Leben jenseits von Animation spüren. Tun, was Freude macht. Sich selbst finden Sie dabei ganz nebenbei.“

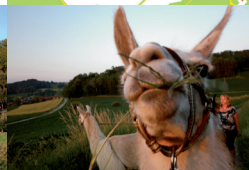
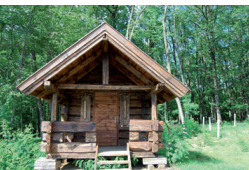


Uhudlerkunstwanderweg Teil 2

ca. 5 km

Start und Ziel: Gemeindeamt Eltendorf (F) führt entlang der Hauptstraße Richtung Sportplatz, vorbei an den Kunstwerken „Sonne“, „Bachanten“, „Gärung“, vorbei an den Wildschweingehegen zum Kunstwerk „Presser“ und über Höhenweg und Siedlungsstraße zurück zum Ausgangspunkt.

Eltendorf die Glückszentrale, ein paar Stunden Batterien aufladen, ins Gleichgewicht zu kommen



Uhdlerviertel-Rundwanderweg

ca. 1,5 km

Vom Start im Kellerviertel Eltendorf/Hochkogel führt dieser kurze aber intensive Panoramaweg zur Aussichtswarte, von wo er einen traumhaften Blick über das Südburgenland gewährt. Folgen Sie dem Rundweg und gelangen Sie zurück zum Ausgangspunkt.

.....
Weitere Höhepunkte im Uhdlerviertel Eltendorf:

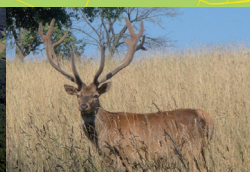
Uhdlervinothek Wiener
Hoch-Zeit Schenke Mirth
Uhdlерlehrpfad Pfeiffer
Uhdlерverkauf Mirth

Zahlinger Schmankerlweg

ca. 6 km

Vom Start am Dorfplatz in Zahling gehts über die Bobirrer Gasse und den Hafnergraben zum SchaZie-Hof. Über die Bergschenke von Markus Reh führt der Weg zur Teichgasse und zurück zum Start.

.....
frisches, natürliches Essen schmecken
seelisches Gleichgewicht finden



Schwarzstorchweg

ca. 5 km

Vom Start im Kellerviertel Eltendorf/Hochkogel führt ein Naturlehrpfad zum Lauschen und Staunen zu den großen Fischteichen, wo man frühmorgens mit ein wenig Glück den scheuen Schwarzstorch beobachten kann. Über den Wiesenweg, die Waldgasse gehts vorbei am Rothirschgehege und über das Adlerstüberl im Dorfgraben zur Bachgasse nach Zahling. Der Rosenweg führt über die Fidischwaldgasse wieder zurück ins Uhudlerviertel.

Vögel und Tierstimmen hören

Blütenweg

ca. 5 km

Gestartet wird bei der Uhudlerschenke Pethö in Richtung Oberhaarberg, wo es auch genügend Parkplätze gibt. Weiter geht's zum Haarberg und vorbei an der Abzweigung in das Schnaps- und Obstzentrum nach Kukmirn (wunderschönes Ausflugsziel, nicht nur zur Blütenzeit). Über den Hoppachweg gelangt man zurück zur Uhudlerschenke Pethö.

romantische Sonnenuntergänge erleben



ELTENDORF

- A | Eislaufplatz
- B | Eistockschießplatz
- C | Evang. Pfarrkirche
- D | Freiwillige Feuerwehr
- E | Friedhof
- F | Gemeindeamt
- G | Kindergarten
- H | Kriegerdenkmal
- I | Schießplatz
- J | Sportplatz
- K | Volksschule

ZÄHLING



- L | Beachvolleyballplatz
- M | Eislaufplatz
- N | Evang. Bethaus
- O | Freiwillige Feuerwehr
- P | Friedhof
- Q | Kinderspielplatz
- R | Kriegerdenkmal
- S | Röm.-kath. Filialkirche
- T | Skaterplatz
- U | Tennisplatz

ELTENDORF

ÄRZTE UND GESUNDHEIT

Dr. Gerda Nikles-Wiesner
Ärztin für Allgemeinmedizin
Siedlungsstraße 1
+43 (0)3325 2595
Mo, Di, Do, Fr 8:00 – 12:30, Mo
18:30 – 19:30, Fr 17:00 – 18:00

Dr. Elfriede Schreiner
Fachärztin für Zahnheilkunde
Hauptstraße 2/2
+43 (0)3325 2343
Mo, Fr 8:30 - 12:00 + 15:00 –
17:00, Di 8:00 – 13:00, Do 8:00
– 12:00 + 15:00 – 18:00

Roswitha Mader
Heilmasseurin
Angerstraße 1
+43 (0)680 3030614

AUTOHANDEL

Nissan - Udo Boandl
Grazer Straße 23
+43 (0)3325 2213
www.boandl.at

Opel - Josef Wiener
Siedlungsstraße 18
+43 (0)3325 2385
www.opel-wiener.at

BANKEN

Raiffeisenbank Königsdorf reg.
Gen.m.b.H., Bankstelle Eltendorf
Hauptstraße 4
+43 (0)3325 2388
www.raiffeisen.at

BAU

Ing. Andreas Gaal
Baumeister
Hauptstraße 14
+43 (0)3325 2212

Unser Strohhaus Bau GmbH,
Riegelweg 8
+43 (0)3325 32970
+43 (0)660 4760315
www.unserstrohhaus.at

BESTATTUNG

Taucher GmbH
Grazer Straße 7
+43 (0)3325 40220
www.bestattung-taucher.at

EINKAUFEN

SPAR Krenn - Ihr Nahversorger
Grazer Straße 17
+43 (0)3325 2229
www.spar-krenn.at

FRISEUR

Friseursalon Sissi & Rudi Hoanzl
Hauptstraße 6
+43 (0)3325 2550

GASTRONOMIE & UNTERKUNFT

Uhudlerei Mirth
Kirchenstraße 7
+43 (0)3325 2216
www.uhudlerei-mirth.at

GEOMETER

Ing. Helmut Weber
Haarbergstraße 9
+43 (0)3325 2362

INSTALLATEUR - HEIZUNG

Roland Gaal GmbH
Heizung-, Bad- und Wellnessprofi
Siedlungsstraße 14
+43 (0)3325 2643

MALER

Malerbetrieb Zach KG
Maler, Lackierer und Tapezierer Am
Hochkogel 16
+43 (0)3325 2601
malerbetrieb.zach@aon.at

SCHOTTERWERK

Holler Schotterwerke GmbH
Hauptstraße 17
+43 (0)3325 2226
www.schotterwerke.at

VERSICHERUNG

Mirth Erwin
Höhenweg 9
+43 (0)676 6425893
Zürich

Pummer Martin
Am Hochkogel 7
+43 (0)676 4861681
Zürich

Jordan Ingrid
Sportplatzgasse 6
+43 (0)650 4000127
Zürich

**WERBE- UND
VERANSTALTUNGSAGENTUR**

Steiner Ewald
Am Hochkogel 18
+43 (0)664 4597641

ZAHLING

BESTATTUNG

Bestattung Oswald
Zahling, Kirchengasse 5
+43 (0)3322 42763
www.bestattung-oswald.at

DEKORATION, KUNSTGEWERBL. GEGENSTÄNDE

Ing. Novak Daniel
Zahling, Bobisberggasse 40
+43 (0) 664 7386680

GASTRONOMIE & UNTERKUNFT

AN-ALAPANKA-MA
Herberge GmbH
Zahling, Bobisberggasse 20
+43 (0)3325 22544
www.an-alapanka-ma.eu

Adler-Stüberl
Schrampf OG
Zahling, Dorfstraße 10
+43 (0)664 5133312

Bergtränke Reh Markus
Zahling, Bobisberggasse 35

Haarberghof Fam. Mederos
Zahling, Am Haarberg 19
Privatzimmervermietung
+43 (0)3325 2621
www.haarberghof.net

Uhudlerschenke Fam. Pethö
Buschenschank
Zahling, Kukmirner Straße 3
+43 (0)3325 2808
www.uhudlerschenke.at

SchaZie-Hof
Schmankerlhaus und Hofladen,
Zahling, Hafnergraben 4
+43 (0)3325 22746
+43 (0)664 73077007
www.schaziehof.at
ganzjährig, Mi – So ab 16:00 Uhr

LANDESPRODUKTHANDEL

Eckler Joachim
Zahling, Käferbergstraße 27
+43 (0) 664 2128271

GESUNDHEIT

DGKS Inge Pumm
Dipl. Energetikerin
komplementäre Methode
Zahling, Am Haarberg 9
+43 (0)3325 2801
+43 (0)664 3871971

RESTAURATIONEN & ANTIQUITÄTEN

Antiquitäten Anton Müller
Inh. Franz Schrampf
Zahling, Bobisberggasse 16
+43 (0)664 5211040

VERANSTALTUNGEN, SEMINARE

Dunst Gerald
Zahling, Hoppachweg 1
+43 (0) 3325 2327
+43 (0)676 7380874

VERSICHERUNGEN

Gibiser Christian
Zahling, Dorfstraße 19
+43 (0)664 4112883
Uniqua

Tourismus Eltendorf/Zahling
+43 (0)3325 2204
+43 (0)664 3956817
www.eltendorf.atinfo@
eltendorf.at



terra
authentica



südburgenland

Überreicht durch: