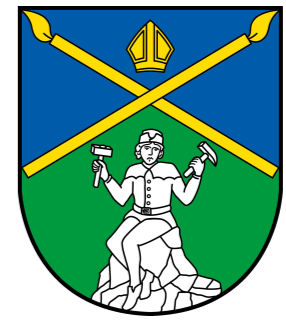


Gemeinde Teufenbach-Katsch (61446)
KG Frojach (65207)
FWP Nr. 3.00 idgF

Stadtgemeinde Murau (61438)
KG Triebendorf (65228)
FWP Nr. 1.00 idgF

Marktgemeinde St. Lambrecht



FLÄCHENWIDMUNGSPLAN NR. 1.00

Stmk. ROG 2010, LGBl. Nr. 49/2010
idF LGB. Nr. 117/2017

ERGÄNZUNGSBESCHLUSS

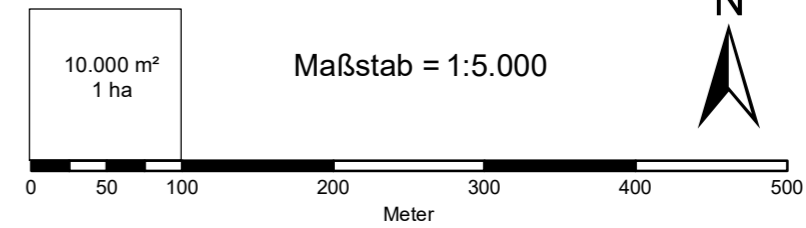
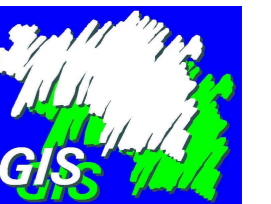
Ausschnitt Karchau
STAND: 20.05.2020

Planverfasser und digitale Bearbeitung:

Pumpernig & Partner ZT GmbH
Dipl. Maximilian Pumpernig
staatlich befugter und beideter Zivltechniker
Raumplanung & Raumordnung
A - 8020 Graz, Mariahilferstraße 20/1
office@pumpernig.at, www.pumpernig.at

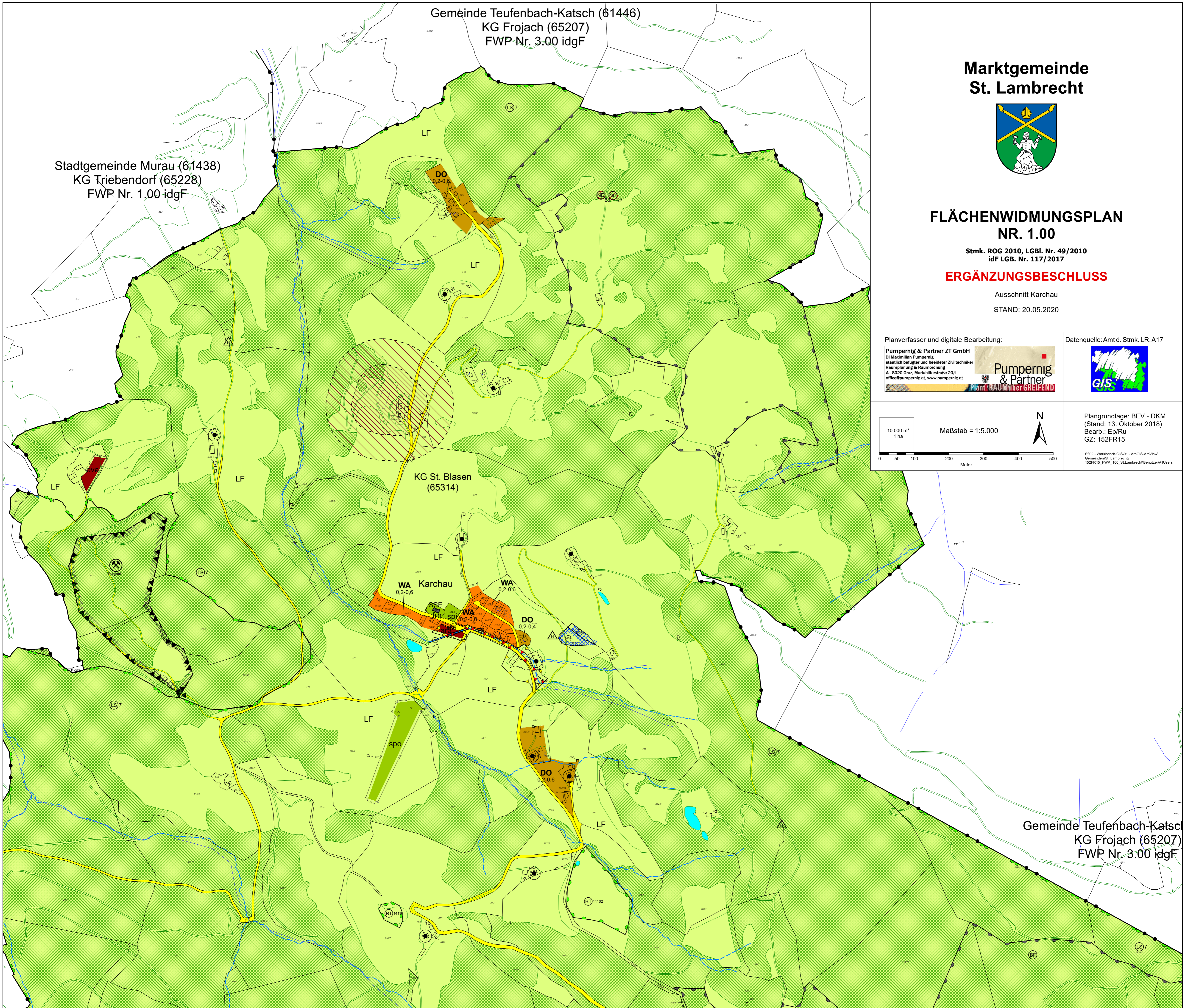


Datenquelle: Amt d. Stmk. LR, A17



Plangrundlage: BEV - DKM
(Stand: 13. Oktober 2018)
Bearb.: Ep/Ru
GZ: 152FR15

S:\02 - Workbench-GIS\01 - ArcGIS-ArcView\Gemeinden\St. Lambrecht\152FR15_FWP_100_St.Lambrecht\Benutzer\AllUsers



KG St. Blasen
(65314)

WA Karchau
0,2-0,6

WA
0,2-0,6

DO
0,2-0,4

DO
0,2-0,6

Gemeinde Teufenbach-Katsch
KG Frojach (65207)
FWP Nr. 3.00 idgF