

Ausschnitt Karchau

Gemeinde Teufelbach-Katsch (61446)  
KG Frosch (65207)  
FWP Nr. 3.00 idgF

Stadtgemeinde Murau (61438)  
KG Teufelbach (65204)  
FWP Nr. 1.00 idgF

KG St. Blasen (65341)

Gemeinde Teufelbach-Katsch (61446)  
KG Frosch (65207)  
FWP Nr. 3.00 idgF

Ausschnitt St. Blasen

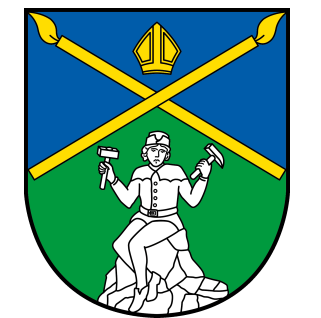
Gemeinde Teufelbach-Katsch (61446)  
KG Frosch (65207)  
FWP Nr. 3.00 idgF

KG St. Blasen (65341)

Gemeinde Teufelbach-Katsch (61446)  
KG Frosch (65207)  
FWP Nr. 3.00 idgF

Marktgemeinde Neumarkt in der Steiermark (61439)  
KG Adendorf (65307)  
FWP Nr. 3.00 idgF

# Marktgemeinde St. Lambrecht



## ÜBERSICHTSPLAN ZUM FLÄCHENWIDMUNGSPLAN NR. 1.00

Stmk. ROG 2010, LGBl. Nr. 49/2010  
iMF LGBl. Nr. 117/2017

### ERGÄNZUNGSBESCHLUSS

Blattschnittübersicht  
STAND: 20.05.2020

Planverfasser und digitale Bearbeitung:

**Pumpenig & Partner ZT GmbH**  
Ingenieur- und Architekturbüro  
Planung und Bauelemente  
A-8020 Graz, Marktstraße 20a  
info@pumpenig.at, www.pumpenig.at

Datenquelle: Amt d. Stmk. LR A17

**GIS**

Maßstab = 1:10.000

Plangrundlage: BEV - DKM  
(Stand: 13.10.2018)  
Stand: EG/RTU  
GZ: 152FR15

**LEGENDE** gem. Planzeichenverordnung 2016, LGBl. Nr. 85/2016  
mit Angaben der entsprechenden Gesetzesstellen des Stmk. Raumordnungsgesetzes 2010, LGBl. Nr. 49/2010  
iMF LGBl. Nr. 117/2017

**I. Darstellung der vom Gemeinderat zu beschließenden Nutzungsarten gem. Stmk. ROG 2010 idgF (§ 24(1))**

<b>A. Baupläne (§ 20 (1))</b>	<b>B. Verkehrsflächen (§ 32)</b>
RA Reine Wohnfläche	Verkehrsflächen für den ruhenden Verkehr
RA+ Allgemeine Wohnfläche	Verkehrsflächen für den ruhenden Verkehr
KA Kartplatz	<b>C. Freiland (§ 33)</b>
CO Gewerbegebiet	Freiland (Land- und forstwirtschaftliche Nutzung)
CO+ Industriegebiet 1	Sondernutzung im Freiland (§ 33 (3) i. u. d. Z.)
CO+ Industriegebiet 2	Sondernutzung im Freiland für Erholungsziele (ein- bis privat) Parkanlage
CO+ Dorfplatz	Sondernutzung im Freiland für Sportzwecke
CO+ Erholungsgebiet	Sondernutzung im Freiland für Sportzwecke (ein- bis privat) Parkanlage
CO+ Ferienwohngelände	Sondernutzung im Freiland für öffentliche Parkanlage
<b>ÜBERWANDERLEBENDE NUTZUNGEN (§ 24 (2))</b>	Sondernutzung im Freiland für Friedhof
BA Besondere im geschützten Sondernutzungsgebiet (Sondernutzungsgebiet (SNG))	Sondernutzung im Freiland für Kulturanlagen
BA+ Aufstellungsgebiet für Sondernutzungsgebiet (SNG) (Sondernutzungsgebiet (SNG))	Sondernutzung im Freiland für Bodenerholungsflächen
BA+ Aufstellungsgebiet für Sondernutzungsgebiet (SNG) (Sondernutzungsgebiet (SNG))	Sondernutzung im Freiland für Energieerzeugungsanlagen
BA+ Aufstellungsgebiet für Sondernutzungsgebiet (SNG) (Sondernutzungsgebiet (SNG))	Sondernutzung im Freiland für Abwasseranlagen
BA+ Aufstellungsgebiet für Sondernutzungsgebiet (SNG) (Sondernutzungsgebiet (SNG))	Sondernutzung im Freiland für Lagerplätze
<b>BAUUNGENGEBIETE (§ 24 (4))</b>	<b>BEWAHRUNGSZONEN (§ 34)</b>
BAU+ Naturpark (NP)	Bauzone mit festgelegten Bauvorschriften
BAU+ Naturpark (NP)	Bauzone mit festgelegten Bauvorschriften
BAU+ Naturpark (NP)	Bauzone mit festgelegten Bauvorschriften
<b>BEWAHRUNGSZONEN (§ 34 (4))</b>	<b>VERBODENE TÜRME (§ 37)</b>
BAU+ Naturpark (NP)	Verbotene Türme
BAU+ Naturpark (NP)	Verbotene Türme

**B. Flächen und Objekte, die aufgrund von Bundes- oder Landesgesetzen Nutzungsbeschränkungen besitzen.**

**WASSERSCHON- UND SCHUTZGEBIETE**

**WASSERWIRTSCHAFTLICHE NUTZUNGSBESCHRÄNKUNGEN UND HOCHWASSERBEREICHUNGSBESCHRÄNKUNGEN**

**MEIOGEOLOGISCHE GEBIETE**

**DEINMAL- UND ORTSBILDUNGSSCHUTZ**

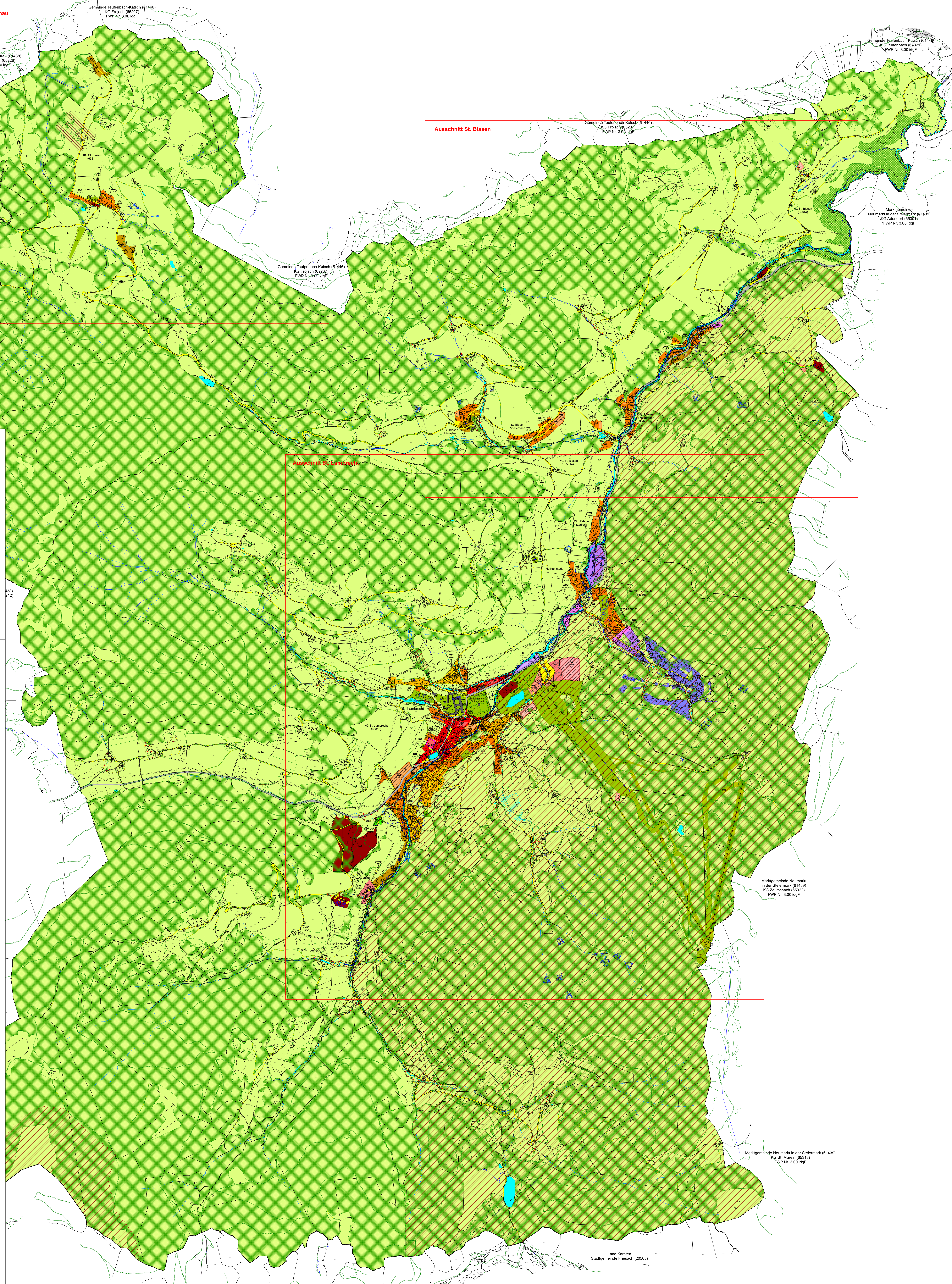
**ANWANDLICHE EINRICHTUNGEN, DIE DEN WIRTSCHAFTLICHEN, SOZIALEN UND KULTURELLEN ZWECKEN DIENEN (§ 28 (7))**

**NUTZUNGSBESCHRÄNKUNGEN DURCH IMMISSIONEN**

**NUTZUNGSBESCHRÄNKUNGEN DURCH ALTFÄHLEN**

**II. Grenzen**

Land Kärnten  
Stadtgemeinde Friesach (20505)



Ausschnitt St. Lambrecht

Marktgemeinde Neumarkt in der Steiermark (61439)  
KG Zuzschach (65322)  
FWP Nr. 3.00 idgF

Marktgemeinde Neumarkt in der Steiermark (61439)  
KG St. Marein (65318)  
FWP Nr. 3.00 idgF